

Аналитическая справка по результатам итоговой диагностики уровня сформированности универсальных учебных действий у учащихся 1-ых классов МОУ СОШ №4

Подведены итоги промежуточной диагностики обучающихся первых классов в МОУ СОШ №4, проводимой в ноябре 2017 учебного года. Диагностическое исследование состоит из 3 диагностических методик. Цель - отслеживание динамики индивидуального развития ребенка.

В диагностическом исследовании приняли участие 90 первоклассника. Мониторинговые исследования были направлены на изучение ряда параметров:

1. Уровень развития личностных УУД (самооценка).
2. Уровень развития произвольного внимания, выявление умения ребенка ориентироваться в своей работе на образец, умения точно скопировать его.
3. Уровень развития произвольного внимания, пространственного восприятия, сенсомоторной координации и тонкой моторики руки.
4. Уровень общей осведомленности учащихся, их словарного запаса.
5. Уровень понимания количественных и качественных соотношений.
6. Уровень исключения лишнего — выявляет уровень логического мышления.
7. Уровень выявления математических способностей.

Понятие школьная адаптация используется для описания различных проблем и трудностей, возникающих у детей в связи с обучением в школе. С этим понятием связывают отклонения в учебной деятельности-затруднения в учебе, конфликты с одноклассниками и т.д.

Период адаптации к школе, связанный с приобретением к ее основным требованиям, существуют у всех 1-классников. У одних длится один месяц, у других- одну четверть, у третьих растягивается на весь первый учебный год.

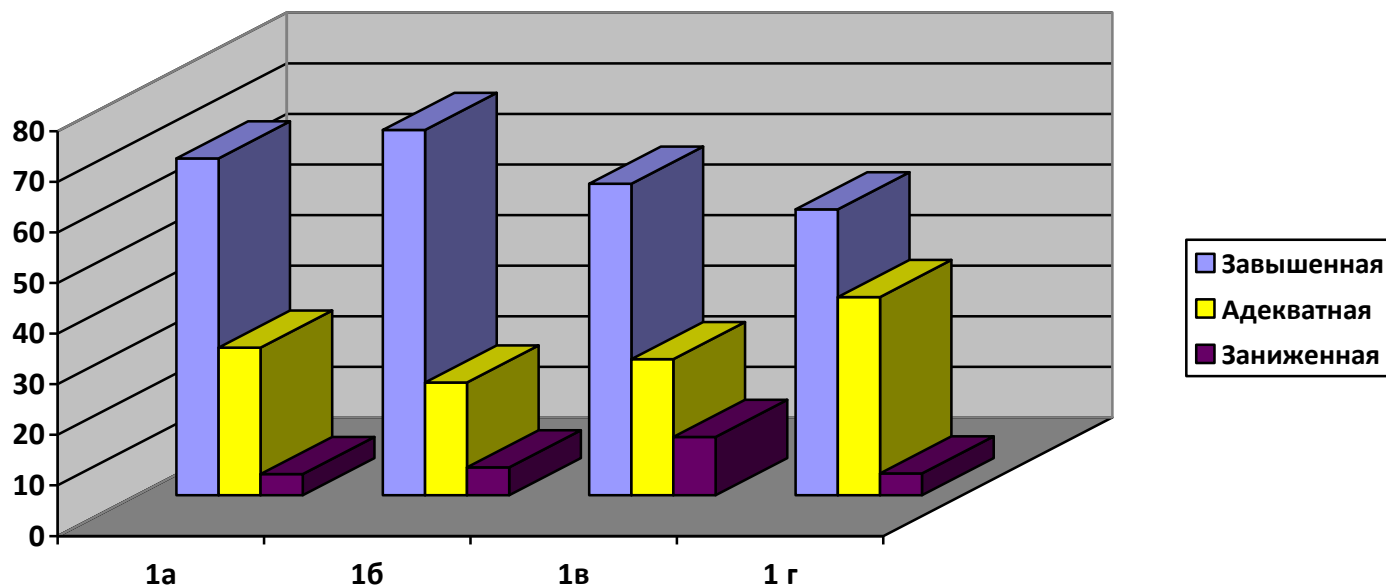
Уровень адаптации. 1-полугодие

Методика «Лесенка», направленная на определение самооценки учащегося.

Самооценка (% учащихся)

классы	Личностные УУД		
	завышенная	адекватная	заниженная
1а	65 %	30,4 %	4,6%
1б	72,2%	22,3%	5,5%
1в	61,6 %	26,9 %	11,5 %
1 г	60,7 %	34,7 %	4,6 %
Среднее по классам	64,4%	28,9%	6,7%

Диаграмма самооценки учащихся 1-ых кл. на начало учебного года в %



1 а класс

ФИО	Лесенка (уровень самооценки)	Домик (уровень произвольного внимания)	Мэдис				Общ.
			Словарный запас I	Операции сравнения II	Логическое мышление III	Математ. спос-ти IV	
Ученик	адекватная	норма	норма	норма	норма	низкий	ниже среднего
Ученик	завышена	высокий	высокий	высокий	высокий	норма	высокий
Ученик	завышена	норма	норма	высокий	высокий	низкий	выше среднего
Ученик	адекватная	норма	норма	норма	норма	норма	норма
Ученик	адекватная	высокий	норма	норма	норма	норма	выше среднего
Ученик	завышена	норма	высокий	норма	норма	высокий	выше среднего
Ученик	завышена	высокий	норма	высокий	норма	норма	выше среднего
Ученик	завышена	высокий	норма	низкий	норма	низкий	ниже среднего
Ученик	адекватная	высокий	норма	высокий	высокий	норма	выше среднего
Ученик	завышена	высокий	высокий	норма	норма	норма	норма
Ученик	завышена	высокий	норма	норма	норма	норма	выше среднего
Ученик	завышена	норма	норма	норма	высокий	норма	выше среднего
Ученик	адекватная	высокий	норма	норма	норма	норма	выше среднего
Ученик	занижена	низкий	норма	низкий	норма	норма	норма
Ученик	завышена	высокий	высокий	норма	норма	низкий	норма
Ученик	адекватная	норма	норма	низкий	норма	низкий	норма
Ученик	завышена	высокий	норма	норма	норма	норма	норма
Ученик	завышена	норма	норма	низкий	норма	низкий	ниже среднего
Ученик	адекватная	высокий	низкий	низкий	низкий	норма	ниже среднего
Ученик	завышена	норма	норма	низкий	норма	норма	норма
Ученик	завышена	норма	высокий	высокий	высокий	высокий	высокий
Ученик	завышена	высокий	норма	норма	низкий	низкий	ниже среднего
Ученик	завышена	норма	норма	низкий	норма	норма	норма

1 б класс

ФИО	Лесенка (уровень самооценки)	Домик (уровень произвольного внимания)	Мэдис				
			Словарный запас I	Операции сравнения II	Логическое мышление III	Математ. спос-ти IV	Общ.
Ученик	завышена	высокий	норма	норма	норма	норма	выше среднего
Ученик	занижена	низкий	высокий	норма	норма	высокий	высокий
Ученик	завышена	высокий	высокий	норма	норма	высокий	высокий
Ученик	завышена	норма	норма	норма	норма	норма	норма
Ученик	адекватная	высокий	высокий	высокий	норма	норма	выше среднего
Ученик	завышена	высокий	норма	норма	низкий	низкий	ниже среднего
Ученик	адекватная	низкий	норма	норма	норма	норма	выше среднего
Ученик	завышена	низкий	норма	норма	норма	норма	выше среднего
Ученик	завышена	высокий	высокий	норма	норма	норма	выше среднего
Ученик	завышена	высокий	высокий	норма	низкий	норма	выше среднего
Ученик	адекватная	норма	норма	норма	низкий	норма	норма
Ученик	завышена	высокий	норма	норма	низкий	низкий	ниже среднего
Ученик	завышена	высокий	норма	высокий	норма	норма	выше среднего
Ученик	завышена	низкий	норма	норма	высокий	высокий	выше среднего
Ученик	завышена	высокий	нома	норма	высокий	норма	выше среднего
Ученик	завышена	низкий	высокий	низкий	норма	низкий	норма
Ученик							
Ученик	адекватная	норма	норма	норма	низкий	высокий	выше среднего
Ученик							

Ученик	завышена	норма	норма	норма	норма	норма	выше среднего
--------	----------	-------	-------	-------	-------	-------	---------------

1в класс

ФИО	Лесенка (уровень самооценки)	Домик (уровень произвольного внимания)	Мэдис				
			Словарный запас I	Операции сравнения II	Логическое мышление III	Математ. спос-ти IV	Общ.
Ученик	завышена	норма	высокий	норма	норма	норма	выше среднего
Ученик	завышена	норма	высокий	норма	высокий	норма	выше среднего
Ученик	адекватная	норма	высокий	норма	норма	норма	выше среднего
Ученик	завышена	высокий	высокий	низкий	норма	высокий	выше среднего
Ученик	адекватная	норма	высокий	высокий	норма	норма	высокий
Ученик	завышена	норма	высокий	низкий	норма	низкий	норма
Ученик	завышена	низкий	высокий	норма	норма	норма	выше среднего
Ученик	занижена	высокий	высокий	норма	норма	высокий	выше среднего
Ученик	адекватная	высокий	высокий	норма	норма	норма	выше среднего
Ученик	завышена	норма	норма	норма	норма	низкий	норма
Ученик	завышена	высокий	норма	норма	норма	норма	выше среднего
Ученик	занижена	низкий	норма	норма	норма	низкий	норма
Ученик	завышена	высокий	высокий	высокий	высокий	высокий	высокий
Ученик	завышена	высокий	высокий	норма	норма	высокий	выше среднего
Ученик	завышена	высокий	норма	низкий	норма	норма	норма
Ученик	завышена	низкий	норма	низкий	норма	низкий	ниже среднего
Ученик	занижена	низкий	норма	низкий	норма	высокий	норма
Ученик	завышена	норма	высокий	норма	высокий	норма	выше среднего

Ученик	адекватная	высокий	высокий	норма	высокий	высокий	высокий
Ученик	завышена	норма	высокий	норма	высокий	низкий	норма
Ученик	адекватная	высокий	высокий	низкий	норма	норма	норма
Ученик	адекватная	норма	норма	норма	высокий	норма	выше среднего
Ученик	завышена	норма	высокий	низкий	норма	низкий	норма
Ученик	завышена	высокий	высокий	норма	низкий	норма	норма
Ученик	завышена	высокий	высокий	высокий	высокий	высокий	высокий
Ученик	адекватная	норма	высокий	норма	норма	норма	выше среднего

1г класс

ФИО	Лесенка (уровень самооценки)	Домик (уровень произвольного внимания)	Мэдис				
			Словарный запас I	Операции сравнения II	Логическое мышление III	Математ. спос-ти IV	Общ.
Ученик							
Ученик	адекватная	высокий	высокий	низкий	норма	низкий	норма
Ученик	завышена	высокий	низкий	норма	высокий	норма	норма
Ученик	завышена	норма	норма	низкий	норма	норма	норма
Ученик	завышена	высокий	высокий	норма	низкий	низкий	норма
Ученик	адекватная	высокий	высокий	низкий	низкий	низкий	норма
Ученик	завышена	высокий	высокий	норма	высокий	норма	выше среднего
Ученик	адекватная	высокий	норма	низкий	норма	низкий	норма
Ученик	адекватная	высокий	норма	высокий	норма	норма	выше среднего
Ученик	завышена	низкий	норма	норма	норма	низкий	норма
Ученик	завышена	норма	норма	норма	норма	низкий	норма
Ученик	завышена	норма	норма	норма	норма	низкий	норма
Ученик	адекватная	высокий	низкий	норма	норма	низкий	ниже среднего
Ученик	завышена	высокий	высокий	норма	норма	норма	выше среднего
Ученик	завышена	высокий	низкий	низкий	норма	низкий	ниже среднего

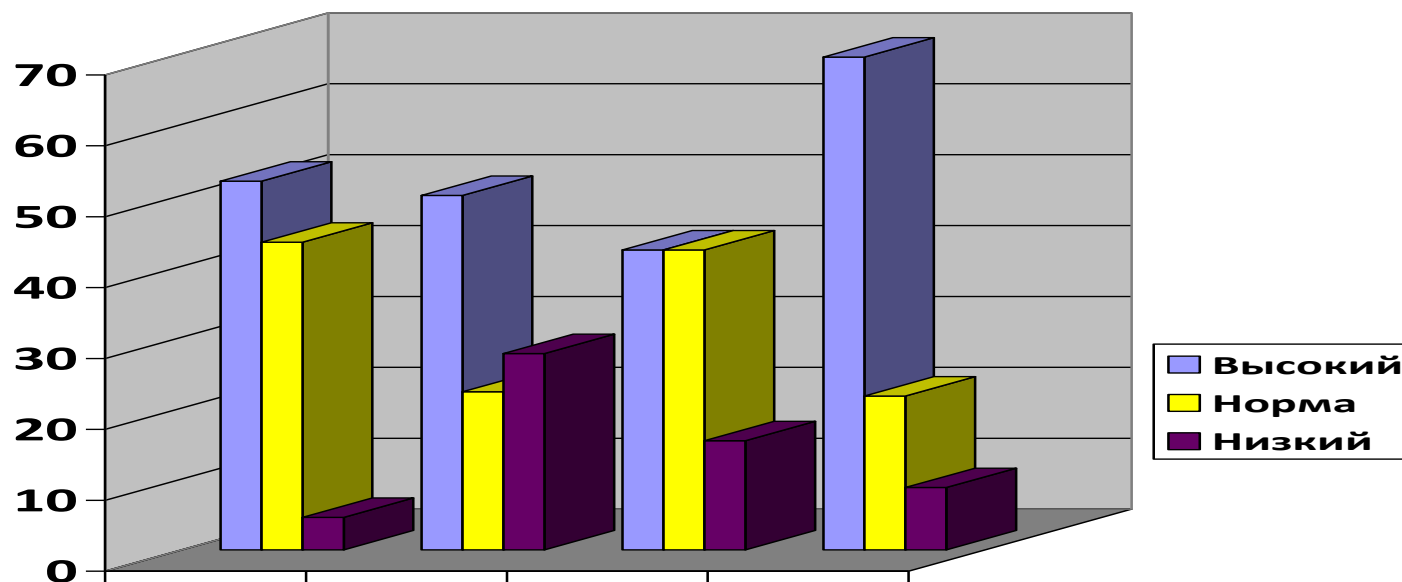
Ученик	завышена	высокий	норма	низкий	норма	низкий	ниже среднего
Ученик	адекватная	высокий	норма	норма	норма	норма	норма
Ученик	завышена	норма	норма	низкий	норма	низкий	норма
Ученик	адекватная	низкий	норма	низкая	норма	низкая	ниже среднего
Ученик	завышена	высокий	норма	низкий	высокий	низкий	норма
Ученик	завышена	высокий	норма	норма	высокий	низкий	норма
Ученик							
Ученик	завышена	норма	норма	низкий	норма	низкий	норма
Ученик	занижена	высокий	низкий	низкий	низкий	низкий	ниже среднего
Ученик	адекватная	высокий	высокий	норма	норма	норма	выше среднего

2. Методика «Домик» направленная на выявление произвольного внимания, выявление умения ребенка ориентироваться в своей работе на образец, умения точно скопировать его.

классы	Методика для выявления произвольного внимания ребенка		
	высокий показатель	норма	низкий показатель
	Начало года	Начало года	Начало года
1а	52%	43,4	4,6%
1б	50%	22,3%	27,7%
1в	42,3%	42,3%	15,4%

1г	69,5%	21,7%	8,8%
Среднее по классам	53,4%	33,3%	13,3%

Диаграмма произвольного внимания учащихся 1-ых кл. на начало учебного года в %

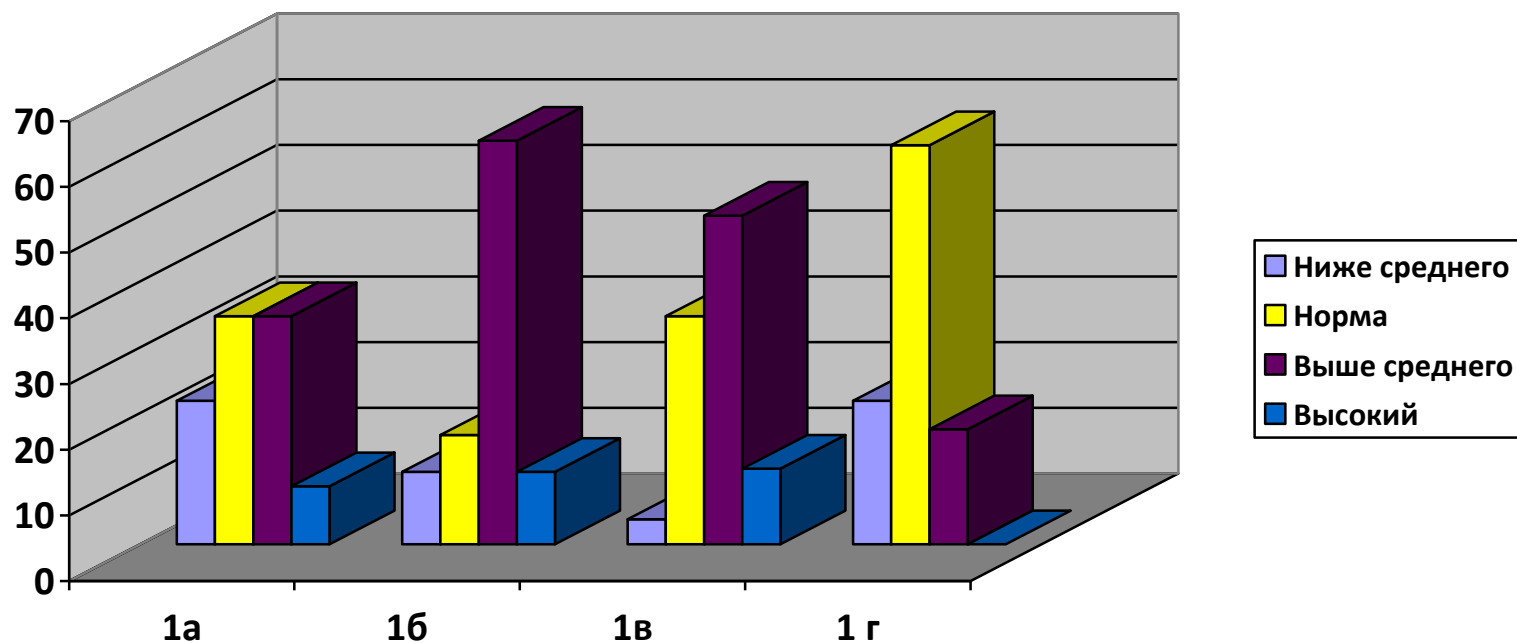


	1а	1б	1в	1 г
Высокий	52	50	42,3	69,5
Норма	43,4	22,3	42,3	21,7
Низкий	4,6	27,7	15,4	8,8

3.Выявление общей осведомленности ребенка, его словарного запаса, понимание количественных и качественных соотношений, на исключение лишнего, выявление уровня логического мышления, на выявление математических способностей.

Классы	Методика для выявления общей осведомленности ребенка			
	Показатель ниже среднего	Норма	Показатель выше среднего	Высокий показатель
	Начало года	Начало года	Начало года	Начало года
1а	21,8%	34,7%	34,7%	8,8%
1б	11%	16,6%	61,4%	11%
1в	3,8%	34,7%	50%	11,5%
1г	21,8%	60,7%	17,5%	0%
Среднее по классам	14,7%	37,6%	40%	7,7%

Диаграмма общей осведомленности учащихся 1-ых кл. на начало учебного года в %



Мониторинговые исследования показали:

1. **Личностные УУД.** Методика «Лесенка», направленная на определение самооценки учащегося 1-ых классах, выявила, что на момент первичной диагностики в начале учебного года 64,4% учащихся имеют завышенную самооценку, 28,9% - с адекватной самооценкой, 6,7% - детей с заниженной самооценкой.
2. **Произвольное внимание.** Результаты диагностики «Домик» направленной на выявление произвольного внимания показали, что на начало учебного года 33,3% первоклассников имеют высокий уровень произвольного внимания, а 13,3% низкий уровень.
3. **Общая осведомленность учащихся.** Результаты диагностики на выявление математических способностей и логического мышления показали, что на

момент начала учебного года у 7,7% первоклассников имеют высокий уровень математических способностей, уровень ниже среднего у 21,8% учащихся.

Таким образом, из данного исследования можно сделать следующие выводы:

- для большинства учащихся характерно сочетание ориентации на социальные аспекты школьной жизни, а также ориентация на социальные и собственно учебные аспекты школьной жизни, что свидетельствует о формирующихся мотивах учения и успешности протекания школьной адаптации.
- Произвольное внимание и логическое мышление учащихся в большинстве своём имеет высокий и средний уровень развития.

По степени адаптированности детей можно условно разделить на три группы.

Первая группа детей адаптируется в течение 1-й четверти. Эти дети относительно быстро вливаются в коллектив, осваиваются в школе, приобретают новых друзей. У них почти всегда хорошее настроение, они спокойны, доброжелательны, добросовестны и без видимого напряжения выполняют все требования учителя. Иногда у них все же отмечаются сложности либо в контактах с детьми, либо в отношениях с учителем, так как им еще трудно выполнять все требования правил поведения. Но к концу двух первых месяцев трудности этих детей, как правило, преодолеваются, ребенок полностью осваивается и с новым статусом ученика, и с новыми требованиями, и с новым режимом.

Вторая группа детей имеет более длительный период адаптации, период несоответствия их поведения требованиям школы затягивается. Дети не могут принять новую ситуацию обучения, общения с учителем, детьми. Такие школьники могут играть на уроках, выяснять отношения с товарищем, они не реагируют на замечания учителя или реагируют слезами, обидами. Как правило, эти дети испытывают трудности и в усвоении учебной программы, лишь к концу первого полугодия реакции этих детей становятся адекватными требованиям школы, учителя.

Третья группа — дети, у которых социально-психологическая адаптация связана со значительными трудностями. У них отмечаются негативные формы поведения, резкое проявление отрицательных эмоций, они с большим трудом усваивают учебные программы. Именно на таких детей чаще всего жалуются учителя: они "мешают" работать в классе. Выше отмечалось, что сроки адаптации первоклассников могут быть различными. Обычно устойчивая

приспособляемость к школе достигается в первом учебном полугодии. Однако нередки случаи, когда этот процесс продолжается на протяжении всего первого года. Это может иметь разные причины: индивидуальные особенности развития, те или иные отклонения в состоянии здоровья, травма или тяжелое инфекционное заболевание на протяжении последнего перед учебой года.

Такие дети труднее приспособляются к требованиям школы. Они быстро утомляются, у них низкая работоспособность, плохая успеваемость. Нередко выявляются ухудшения в состоянии здоровья: головные боли, нарушения сна, повышенная раздражительность и плаксивость.

Однако постепенно в процессе обучения ребенок догоняет своих сверстников. Но на это уходят месяцы, а иногда и весь первый год обучения. Поэтому задача взрослых — создать такие условия, в которых описанные трудности не будут неблагоприятно отражаться на здоровье и успеваемости ребенка, вызывая нежелание учиться.

09.11.2017г.

Педагог-психолог:
/Бурыкина Я. Ю./